

福島交通・会津バス「会津若松・福島—仙台空港線」、福島交通「郡山—福島空港線」で

キャッシュレス決済が

ご利用いただけます。

(10月28日(水)スタート予定)

※一部の区間やダイヤが、運休となっていますのでご了承ください。
最新の運行ダイヤは各バス会社Webページをご確認ください。

VISA

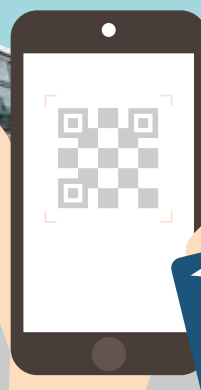
PayPay

支 支付宝
ALIPAY

各種キャッシュレス決済が
利用可能!

LINE Pay

Visaのタッチ決済
対応カードで
ご利用いただけます。



キャッシュレスで
スマートにご乗車!

現金の準備不要!
簡単タップで決済完了!

ポイントがたまって
おトク!

各種決済サービスの特典が
適用されます。

新型コロナウイルス対策

現金や運転士と触れずに決済できるので、
感染予防対策としても有効です。

料金表	会津若松・福島—仙台空港線		
	会津若松—仙台空港	大人 3,300円	子供 1,650円
会津若松—相馬インター	大人 2,600円	子供 1,300円	
会津若松—伊達の郷りょうぜん	大人 2,000円	子供 1,000円	
会津若松—福島	大人 1,800円	子供 900円	
会津若松—二本松	大人 1,400円	子供 700円	
郡山—福島空港線			
郡山—福島空港	大人 1,120円	子供 560円	

※1歳から6歳未満の幼児は、同伴者1人につき幼児1人まで無料です。※1歳未満の乳児は無料です。

運行に関する
お問合せ

- 会津若松・福島—仙台空港線
- 郡山—福島空港線

福島交通 福島支社
会津バス 若松営業所

TEL.024-535-4102 (営業時間 9:00~18:00)
TEL.0242-22-5555 (営業時間 7:00~21:00)

福島交通 郡山支社

TEL.024-943-1651 (営業時間 9:00~18:00)

福島交通

検索

会津バス

検索

▶福島交通 Webサイト
<https://www.fukushima-koutu.co.jp>

▶会津バス Webサイト
<https://www.aizubus.com/>

日本初! 高速バス車内でも、
Visaでタッチ

降車時に、Visaのタッチ決済対応カードまたは
スマートフォンを車内のリーダーにかざすだけで支払いOK!

ご利用いただけるバス路線 (10月28日スタート予定):
会津若松・福島—仙台空港線 / 郡山—福島空港線

VISA

* 公共交通機関の車内でのVisaのタッチ決済の導入は日本初となります。
** Google Pay対応のAndroid端末限定 (2020年9月現在)



このマークのある
Visaカードで
使えます

カード決済(タッチ決済)・QRコード決済のご利用方法

降車時に「**キャッシュレス決済でお支払い**」と乗務員へお伝えください。
バス乗降口のタブレットで、お客様ご自身の操作により決済完了いただけます。



1

スタート画面



- バスご乗車時、発行機より整理券をお取りください。
- バスご降車時の精算になります。整理券番号をタブレット端末の画面でタップしてください。

2

人数選択・支払合計額確認画面



- 利用人数を、画面の「+」「-」ボタンで選択してください。
- ご利用人数・支払い合計額を確認し、画面右下の「支払い」ボタンをタップしてください。

3

決済方法選択画面

- ご希望の決済方法をタップしてください。



4

決済方法読取画面



- スマホに各ブランドアプリのQRコードを表示してください。
- QRコードを表示したスマートフォン画面をタブレット端末のカメラにかざしてください。



- タッチ対応のカードを画面上のマークにタッチしてください。

5

決済完了画面

- ✓ 決済完了メッセージと、ご利用の決済ブランドのロゴマークが、画面に表示されます。✓



※「会津若松・福島—仙台空港線」でのイメージです。路線によって表示される情報は異なります。

運行に関するお問合せ



- 会津若松・福島—仙台空港線 福島交通 福島支社 TEL.024-535-4102(営業時間 9:00~18:00)
- 会津バス 若松営業所 TEL.0242-22-5555(営業時間 7:00~21:00)
- 郡山—福島空港線 福島交通 郡山支社 TEL.024-943-1651(営業時間 9:00~18:00)

福島交通 検索 会津バス 検索

福島交通 Webサイト ▶ <https://www.fukushima-koutu.co.jp>
会津バス Webサイト ▶ <https://www.aizubus.com/>